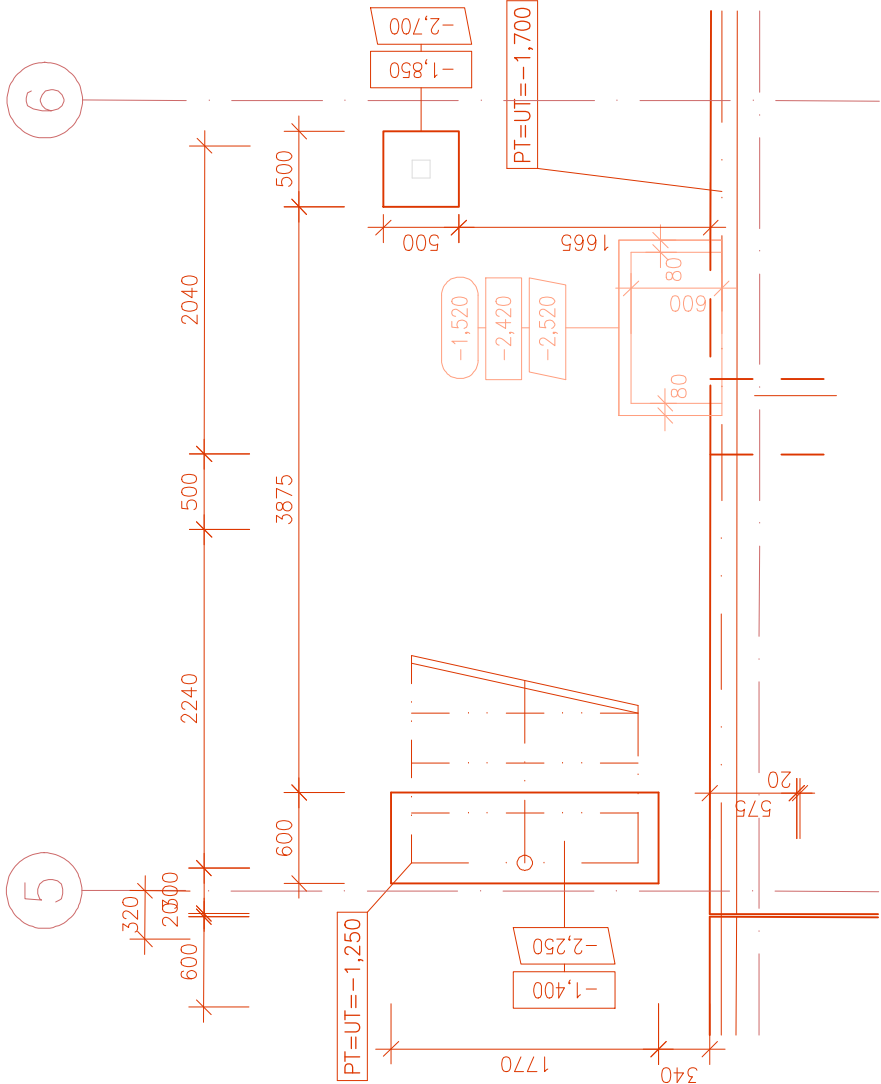
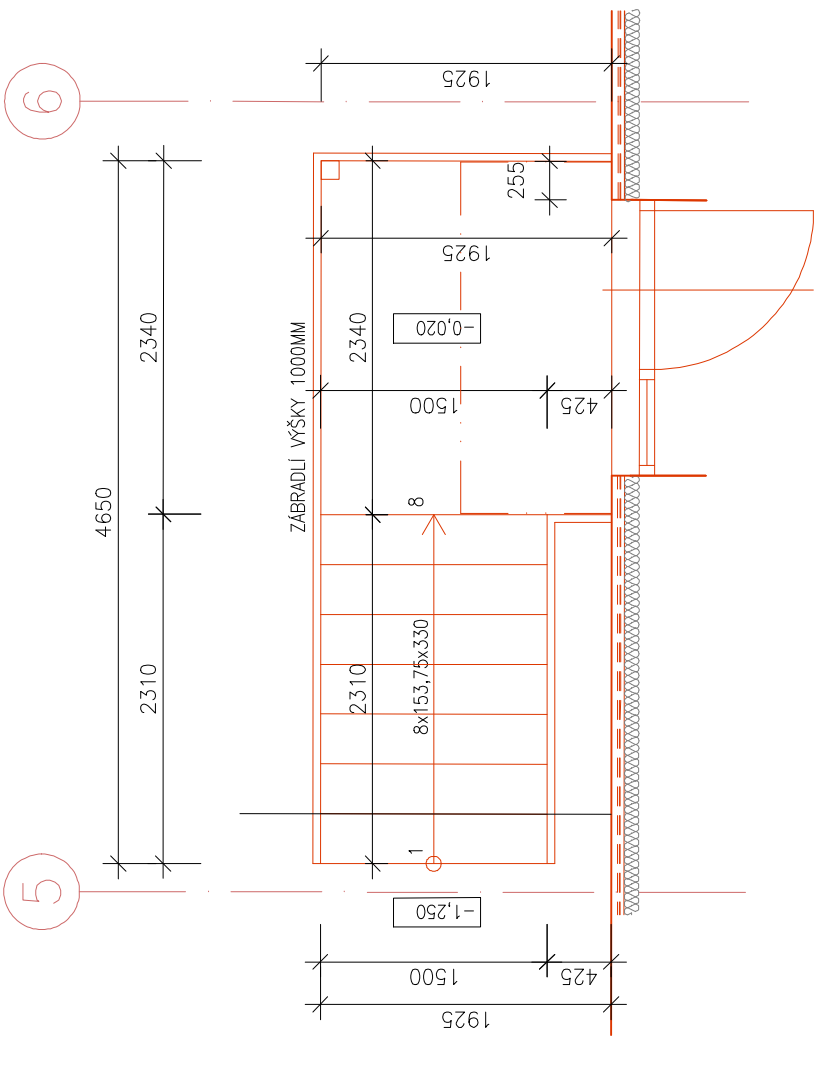


SCHEMA SCHODIŠTĚ Z11
m 1:50

PŮDORYS ZÁKLADŮ



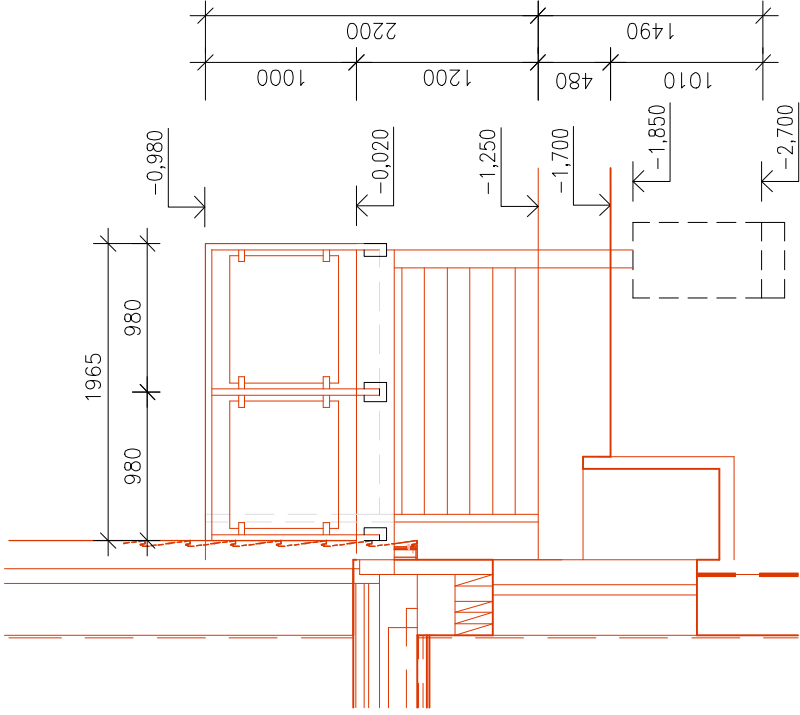
PŮDORYS 1.NP



LEGENDA:

- ŠTĚRKOVÝ HUTNĚNÝ NÁSP – OBECNÉ OZNAČENÍ
- BETON – OBECNÉ OZNAČENÍ
- ROSTLÁ ZEMLINA
- VYTĚŽENÁ A OPĚT VYUŽITÁ ZEMLINA HUTNĚNÁ NA Edef2=60MPa

POHLED VÝCHODNÍ



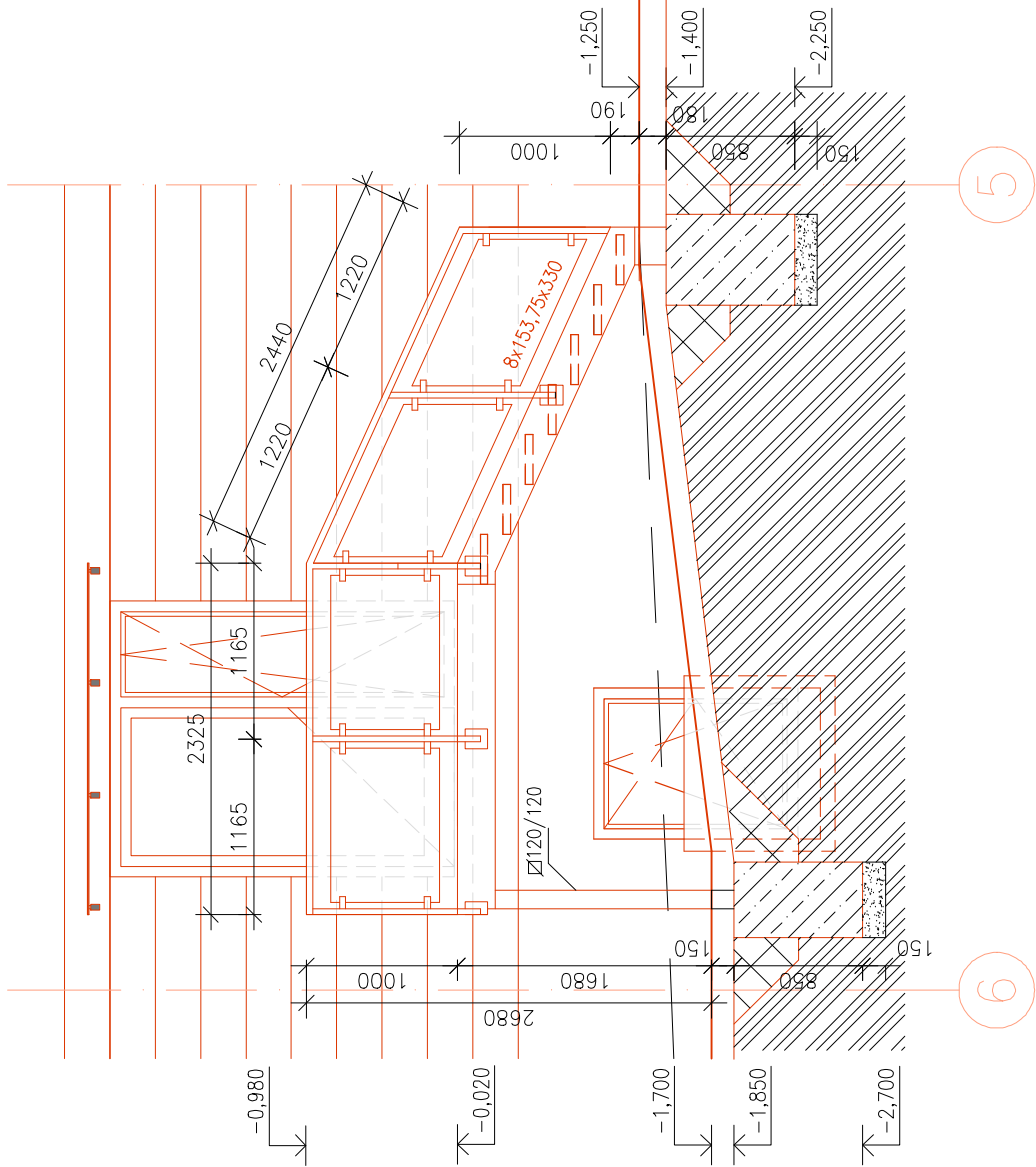
LEGENDA:

- HORNÍ ÚROVEŇ ZÁKLADOVÉHO PASU
- SPODNÍ ÚROVEŇ ZÁKLADOVÉ SPÁRY – ZÁKLADOVÉHO PASU

POZNÁMKY:

- ZÁKLADOVÉ KONSTRUKCE BUDOU PROVEDENY Z PROSTÉHO BETONU S MINIMÁLNÍ PEVNOSTNÍ TRDOU C12/15
- PŘI BETONÁŽI ZÁKLADŮ BUDOU ZALOŽENY PROSTUPY PRO TZB A DO ZÁKLADOVÝCH KONSTRUKCI BUDE VLOŽEN ZEMNÍ PÁSEK PRO SVODY HRŮMOSVODŮ
- ZÁKLADOVÁ SPÁRA BUDE UPRAVENA 150 mm HUTNĚNÉHO ŠTĚRKOPISKU. HUTNĚNÍ OVĚŘIT STATICKOU ZATÍŽOVACÍ ZKOUŠKOU; 1.MODUL DEFORMACE Edef.2 = min. 60,00 MPa, 2. MIRA ZHUTNĚNÍ : POMĚR Edef.2/Edef.1 < 2,5. PARAMETRY OVĚŘIT NA POUČKU HOTOVÝCH PODKLADNÍCH VRSTEV V ÚROVNI ZÁKLADOVÉ SPÁRY.
- V PŘÍPADĚ ZJISTĚNÍ PODZEMNÍ VODY BUDE NUTNO ODVODNIT STAVEBNÍ JÁMU, ZJISTIT CHARAKTER A ÚROVEŇ HPV (HLADINA PODZEMNÍ VODY) A DETAILNĚ ŘEŠIT ZALOŽENÍ STAVBY
- ZÁKLADOVÉ PASY MOHOU BÝT PROLOŽENY LOMOVÝM KÁMENEM, MAXIMÁLNĚ Z 1/5 OBJEMU
- JE NUTNO ZAJISTIT TRVALÝ ODVOD POVRCHOVÝCH VOD Z PROVEDENÝCH VÝKOPŮ, ABY NEDOCHÁZELO K ROZBĚDÁNÍ ZÁKLADOVÉ SPÁRY.
- JEDNOTLIVÉ VÝŠKOVÉ ÚROVNĚ NUTNO DOREŠIT DLE POŽADAVKŮ INVESTORA
- NA POŽADOVANÉ PODLAHOVÉ KRYTINY
- VÝŠKOVÉ OSAZENÍ STAVBY DO TERÉNU BUDE DOREŠENO PŘI REALIZACI STAVBY, SPOLEČNĚ S DETAILNÍM ODVODNĚNÍM STAVEBNÍ PARCELY
- PŘED ZAHÁJENÍM VÝKOPOVÝCH PRACÍ BUDOU VYTÝČENY VEŠKERÉ SÍŤ VEDOUcí PO STAVEBNÍ PARCELE
- PARAMETRY ZÁKLADOVÝCH KONSTRUKCÍ BUDOU DOREŠENY DLE GEOLOGICKÉHO PODLOŽÍ
- PŘEDPOKLADEM JE , ŽE TERÉN BUDE UPRAVEN DO ROVINY. ZÁKLADOVÁ SPÁRA BUDE MIN. 600 MM V ROSTLÉM TERÉNU A –1,1 M POD UPRAVENÝM TERÉNEM.
- PO CELOU DOBU VÝSTAVBY BUDE ZÁKLADOVÁ SPÁRA CHRÁNĚNA VE SMYSLU ČL. 35 ČSN 73 1001
- DLE ZJISTĚNÉ GEOLOGIE BUDE NUTNO DOPŘESNIT DIMENZE ZÁKLADŮ.
- V PŘÍPADĚ NESTEJNORODÉ ZEMINY, SPODNÍ VODY, ... VYZVAT K PŘEVZETÍ ZÁKLADOVÉ SPÁRY STATIKA ČI GEOLOGA
- VEŠKERÉ ROZMĚRY NUTNO NA STAVBĚ OVĚŘIT PŘEMĚŘENÍM
- ZA BEZPEČNOST A OCHRANU ZDRAVÍ PŘI PRACI ODPOVÍDÁ DODAVATEL STAVBY
- KONSTRUKČNÍ VAZBY BUDOU UPŘESNĚNY VÝROBNÍ DOKUMENTACÍ A A.D.

POHLED SEVERNÍ

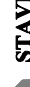


POZNÁMKY:

- VENKOVNÍ OCELOVÉ SCHODIŠTĚ Z POZINKOVANÉ OCELI, BAREVNÝ ODSTÍN DLE RAL (TMAVĚ ŠEDÝ)
- NOSNÉ PRVKY Z OCELOVÝCH NOSNÍKŮ
- SCHODY A PODESTA Z OCELOVÉHO PLECHU S PROTISKLUZOVOU ÚPRAVOU
- BOČNÍ KOTVENÍ ZÁBRADLÍ JE ŘEŠENO POMOCÍ PŘÍRUBY, KTERÁ JE PŘÍPEVNĚNA KE KONSTRUKCI ČTYŘMI ŠROUBY.
- ZÁBRADLÍ Z BEZPEČNOSTNÍHO SKLA
- MADLO JE SE SLOUPKEM SPOJENÉ PODPĚRKOU
- DIMENZE JEDNOTLIVÝCH PRVKŮ BUDOU UPŘESNĚNY DODAVATELEM, VČETNĚ ZPŮSOBU KOTVENÍ
- UPŘESNĚNO VÝROBNÍ DOKUMENTACÍ DODAVATELE

* VÝKRES SLOUŽÍ JAKO PODKLAD PRO VÝBĚR ZHOTOVITELE, VÝKRESY NENAHAZUJÍ VÝROBNÍ DOKUMENTACI ZHOTOVITELE ZÁBRADLÍ

±0,000= ÚROVEŇ ČISTÉ PODLAHY V 1.NP

		STAVEBNĚ - PROJEKČNÍ KANCELÁŘ ING. JOSEF KREGL		PALACKÉHO 106/II 379 01 TŘEBŮN	tel: 602 414 723, 389 822 663 E-mail: kregl@tbn.cz
Investor :		Město Třebův, Palackého nám. 46, Třebův, Třebův II, 379 01			
Akce :		STAVBNĚ ÚPRAVY A REVITALIZACE SPORTOVNÍ HALY, TŘEBŮN; ZMĚNA STAVBY (NÁSTAVBA A PŘÍSTAVBA OBJEKTU UBYTOVÁNÍ)			
Místo stavby :		parcelní číslo 1085/6, 1085/7, 1085/10, 1087/4, 1087/28; k.ú. Třebův [770230]			
objekt:		SCHEMA SCHODIŠTĚ Z11			
oblast:					
Zodpovědný projektant:		Projektant :		Vypracoval :	
Ing. Josef Kregl		Ing. Josef Kregl Jiří Novotný			
Autorizovaný inženýr pro pozemní stavby					
číslo zakázky :	stupeň PD :	datum :		měřítka :	číslo výkresu :
DPS, DZS		06.2025		1:50	D 11.1.16-9
				formát :	
				6 x A4	